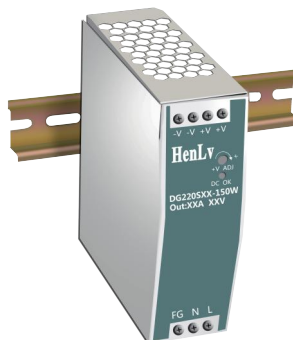




GDG220SXX-150W



AC-DC 宽电压输入
隔离稳压单路输出
AC/DC 工业导轨电源

● 产品特点

- 宽电压输入(90-264VAC) (127~370VDC)
- 宽工作温度范围：-20℃~+60℃
- 效率可达87%
- 隔离电压3000VAC 5mA 1Minute
- 国际标准引脚(可根据客户要求定制不同脚位及相关参数)
- 金属铝壳封装
- 符合RoHS指令
- 散热方式：自然风冷
- 输出电压可选

● 产品概述

GDG220SXX-150W系列产品我公司研发的最新产品，体积为112*40*125mm。本产品具备(90~264VAC)(127~370VDC)宽输入电压，同时具有效率高及低功耗的特点，产品符合绿色环保要求，具有良好的屏蔽抗干扰性能及电磁兼容性、短时间短路保护，自恢复等功能。

● 应用领域

工业控制系统，半导体制造设备，工厂自动化，机电设备等

GDG220SXX-150W 电源参数

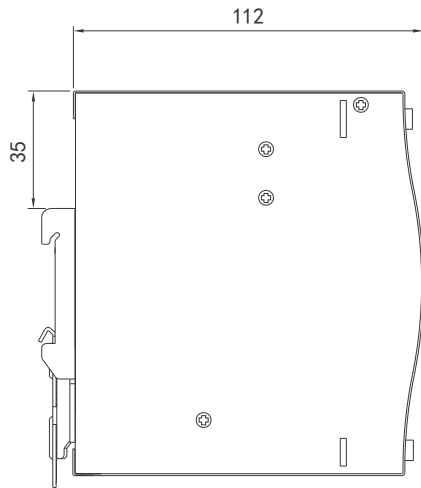
型号	输入电压 (V)	输出电压 (V)	满载输出电流 (A)	效率	隔离耐压 VAC	体积 (mm)	封装	认证
GDG220SXX-150W	90~264VAC 127~370VDC	Vo±1%	$\frac{Po}{Uo}$ (输出功率) Uo (输出电压)	≥87%	3000	112*40*125		CE RoHS

注：当输入电压为220VAC时，最大输出电流为6.5A；当输入电压为110VAC时，最大输出电流为5.2A

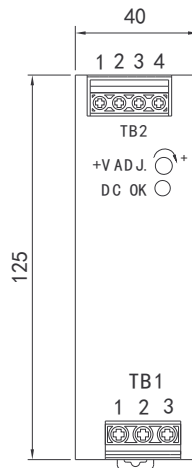


外形尺寸及引脚定义

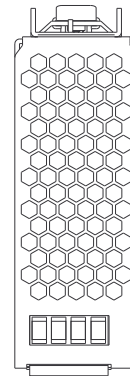
GDG220SXX-150W 112*40*125mm



侧视图



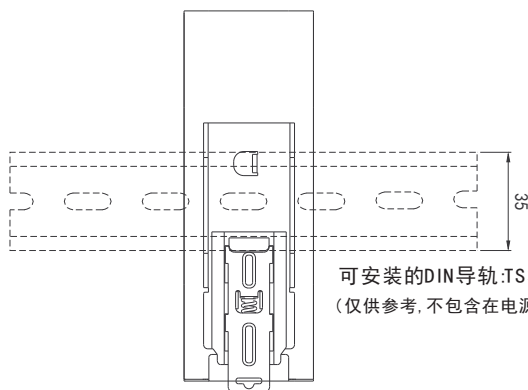
前视图



俯视图

引脚	功能
TB1	
1	FG
2	AC-N
3	AC-L
TB2	
1, 2	-XXVDC
3, 4	+XXVDC

安装示意图



背面图

可安装的DIN导轨:TS35/7.5或TS35/15
(仅供参考, 不包含在电源中)



电特性

电特性

特性	符号	条 件 除另有规定外 $V_i, -40^{\circ}\text{C} \leq T_c \leq 85^{\circ}\text{C}$	极限值		单 位
			最小	最大	
输出电压	V_o	满载	$V_o - 1\%V_o$	$V_o + 1\%V_o$	V
最大输出电流	$I_{o\max}$	-	-	$\frac{P(\text{功率})}{U(\text{输出电压})}$	A
输出纹波电压	V_{p-p}	满载, V_i , BW=20MHz, 常温	80mV±10%	150mV±10%	mV
电压调整率	S_v	$V_{i\min}$, V_i , $V_{i\max}$, 满载	-	1.00	%
负载调整率	S_i	V_i , $I_o = (10\% \sim 100\%)I_{o\max}$	-	1.00	%
效率	η	V_i , 满载, 常温	87.00	-	%
绝缘电阻	RI	输入负、输出地之间加500VDC常温, $t \geq 3S$	50	-	MΩ

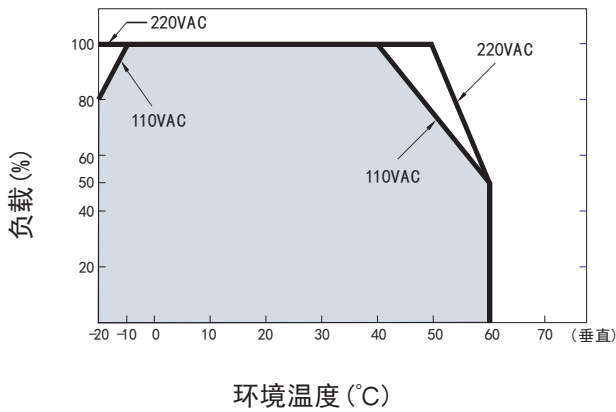
一般特性

电磁兼容	电磁兼容发射 符合EN55032 (CISPR32) Class A EN61000-3-2 Class A (≤80%负载) EN61000-3-3 EAC TP TC 020 CNS 13438 Class A	电磁兼容抗扰度 符合EN61000-4-2, 3, 4, 5, 6, 8, 11, EN55024 EN61000-6-2 (EN50082-2) A级重工业标准 EAC TP TC 020
温漂	0.02%/°C	
输入频率	47 Hz~63 Hz (MAX)	
湿度	95% (max)	
漏电流	< 1mA/240VAC	
MTBF	> 50000小时	

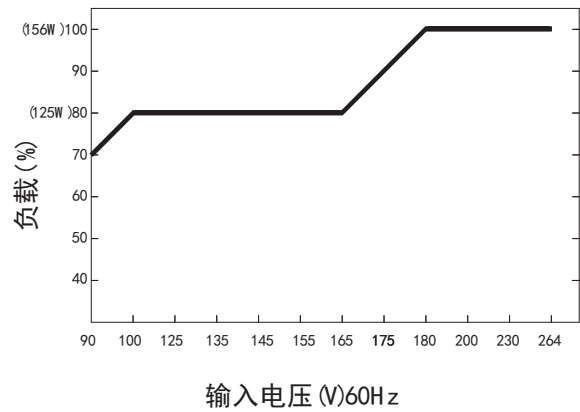


负载曲线图、应用图

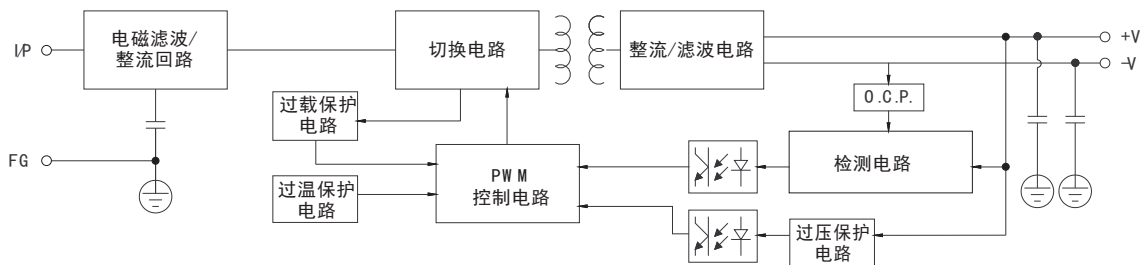
减额曲线



静态特性曲线



推荐电路应用图

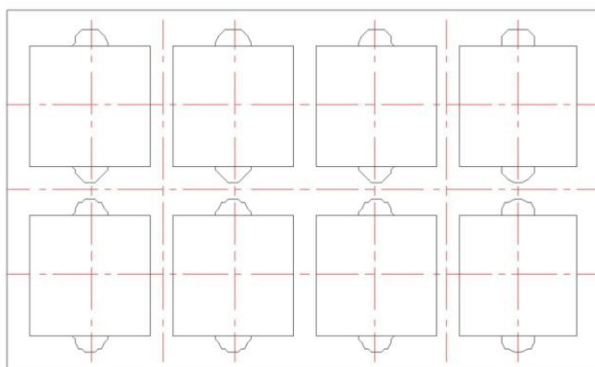




说明事项

• 包装

本系列导轨采用防震防静电泡沫包装。



• 运输

装有导轨的包装允许用任何运输工具运输，运输中应避免雨雪的直接淋袭和机械损伤。

• 贮存

导轨应贮存在环境温度为-40度~85度，相对湿度10%~90%，周围环境无酸性、碱性及其它有害的气体的库房中。

以上均为本手册所列产品系列之性能指标，非标准型号产品的某些指标会超出上述要求，如此手册出现与产品规格文件不一致的情况，请以规格文件为准，有特殊需求可直接与我公司联系。